



Schnell geliefert
ca. 3 – 4 Wochen Lieferzeit

Aktions-Haustüren 2017

Aluminium-Haustüren ThermoSafe
Stahl / Alu-Haustüren Thermo65



Serienmäßig bei
ThermoSafe Haustüren

HÖRMANN



Wir schützen Sie vor ungebetenen Gästen

Die Zahl der Wohnungseinbrüche ist in den letzten Jahren stark gestiegen. Umso wichtiger ist es, Ihre Haustür mit einem hohen Sicherheitsstandard auszustatten. Denn wenn ein Einbrecher nach ca. 3 – 5 Minuten nicht erfolgreich ist, bricht er den Einbruchversuch in der Regel ab. Aus diesem Grund scheitern knapp die Hälfte der Einbrüche, wenn die Haustür einbruchhemmend gesichert ist.

Hörmann Haustüren lassen die Einbrecher verzweifeln: die Thermo Safe Haustüren verfügen serienmäßig über die einbruchhemmende RC 3 Sicherheitsausstattung, die Einbruchversuche bis zu 5 Minuten von Tätern mit Kuhfuß und Bohrwerkzeug verhindert. Die Thermo65 Haustüren erhalten Sie optional mit RC 2 Sicherheit. Diese Ausstattung schützt bis zu 3 Minuten bei Gelegenheitstätern mit einfachen Werkzeugen.



Serienmäßig bei allen ThermoSafe Haustüren

Täterbeschreibung nach DIN EN 1627:
Der Täter versucht mit zwei Schraubendrehern, Zangen, Keilen und einem Kuhfuß sowie mit einfachem Bohrwerkzeug die verriegelte Tür aufzubrechen.
Widerstandszeit: 5 Minuten



0:05



Optional für alle Thermo65 Haustüren

Täterbeschreibung nach DIN EN 1627:
Der Gelegenheitstäter versucht mit Schraubendreher, Zangen und Keilen die verriegelte Tür aufzubrechen.
Widerstandszeit: 3 Minuten



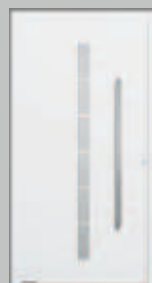
0:03

Die abgebildeten Farben und Oberflächen sind aus drucktechnischen Gründen nicht farbverbindlich. Beschreibungen und Abbildungen, Angaben über Lieferumfang, Ausstattung und Farbton entsprechen dem Zeitpunkt der Drucklegung. Änderungen und Irrtümer vorbehalten. Die konkrete Ausstattung der Tür ist beim Hörmann Partner unter Bezugnahme auf die jeweils aktuelle Preisliste zu erfragen. Urheberrechtlich geschützt. Nachdruck, auch auszugsweise, nur mit unserer Genehmigung.

ThermoSafe Aluminium-Haustüren

ab **2598 €****

- 12 Aktionsmotive mit und ohne Verglasung
- 7 Aktionsfarben – ohne Aufpreis
- Ca. 3 Wochen Lieferzeit für Türen in Verkehrsweiß RAL 9016, matt
- Ca. 4 Wochen Lieferzeit für Türen in allen anderen Aktionsfarben
- Maßfertigung bis 1250 × 2250 mm
- Optional* in Übergrößen bis 1250 × 2350 mm
- Optional* mit Seitenteilen und / oder Oberlicht
- Einbruchhemmendes 5-fach Sicherheitsschloss
- **Serienmäßig mit RC 3 Sicherheitsausstattung**
- Hohe Wärmedämmung mit einem U_D-Wert bis zu ca. 0,87 W/(m²·K)***



Motiv 189



Motiv 501



Motiv 502



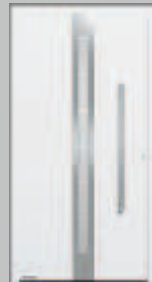
Motiv 503



Motiv 504



Motiv 505



Motiv 686



Motiv 860



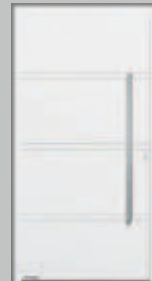
Motiv 862



Motiv 867



Motiv 871

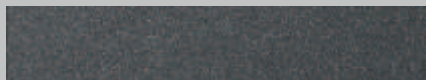


Motiv 872

7 Aktionsfarben ohne Aufpreis



Verkehrsweiß RAL 9016, matt



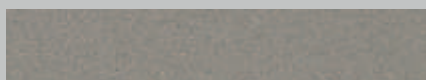
Hörmann Farbton CH 703, Feinstruktur matt



Hörmann Farbton CH 607, Feinstruktur matt



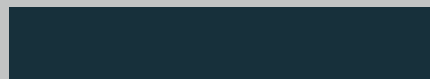
Graualuminium RAL 9007, Feinstruktur matt



Steingrau RAL 7030, Feinstruktur matt



Anthrazitgrau RAL 7016, Feinstruktur matt



Anthrazitgrau RAL 7016, matt

Die Innenseite der Türen wird serienmäßig in Verkehrsweiß RAL 9016, matt geliefert.

Thermo65 Stahl / Alu-Haustüren

ab **1498 €****

- 6 Aktionsmotive mit und ohne Verglasung
- 3 Aktionsfarben – ohne Aufpreis
- 3 Aktionsdekore – nur 200 € Aufpreis
- Ca. 4 Wochen Lieferzeit für Türen in allen Aktionsfarben und -dekoren
- Maßfertigung bis 1250 × 2250 mm
- Optional* mit Seitenteilen
- Einbruchhemmendes 5-fach Sicherheitsschloss
- Optional* mit RC 2 Sicherheitsausstattung
- Hohe Wärmedämmung mit einem U_D -Wert bis zu ca. $0,87 \text{ W}/(\text{m}^2 \cdot \text{K})^{***}$



Motiv 010



Motiv 015



Motiv 515



Motiv 700



Motiv 810



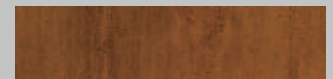
Motiv 900

3 Aktionsfarben
ohne Aufpreis

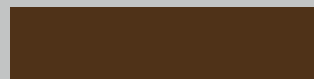


Verkehrsweiß RAL 9016, seidenmatt

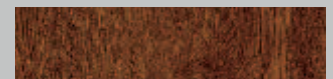
3 Aktionsdekore
nur 200 € Aufpreis



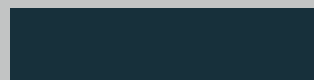
Golden Oak



Terrabraun RAL 8028, seidenmatt



Dark Oak



Anthrazitgrau RAL 7016, seidenmatt



Titan Metallic CH 703

Die Innen- und Außenseite der Türen werden serienmäßig farbgleich geliefert.

Die Innen- und Außenseite der Türen werden serienmäßig farbgleich geliefert. Optional* erhalten Sie die Türen mit Dekor-Oberfläche auf der Innenseite in Verkehrsweiß RAL 9016.

* Optional gegen Aufpreis und mit verlängerter Lieferzeit

** Unverbindliche Preisempfehlung inkl. 19 % MwSt. gültig bis zum 31.12.2017

*** Abhängig von der Türgröße. Angegebene Werte für RAM 1230 × 2180 mm



Komfort und Sicherheit aufs Schönste kombiniert

Unsere Haustür ThermoSafe überzeugt in puncto Sicherheit und Wärmedämmung. Dank des vollflächigen 73 mm dicken Aluminium-Türflügels mit PU-Hartschaumfüllung und eines innenliegenden thermisch getrennten Aluminium-Flügelprofils überzeugen die ThermoSafe Haustüren mit einem U_D -Wert bis zu ca. $0,87 \text{ W}/(\text{m}^2 \cdot \text{K})$. Die serienmäßige RC 3 Sicherausstattung gibt Ihnen ein sicheres und wohliges Gefühl beim Einschlafen.

Die Aktions-Haustür ThermoSafe erhalten Sie in 12 verschiedenen Motiven.



Serienmäßig

4 Haustürmotive
ohne Verglasung

2598 €

8 Haustürmotive
mit Verglasung

2798 €

7 Aktionsfarben

auf der Innenseite serienmäßig
in Verkehrsweiß RAL 9016, matt

Ohne Aufpreis

Konstruktion

- 1 vollflächiger 73 mm Aluminium-Türflügel mit vollständiger PU-Hartschaumfüllung und innenliegendem Flügelprofil
- 2 thermisch getrenntes Aluminium-Flügelprofil mit PU-Hartschaumfüllung
- 3 thermisch getrennter 80 mm Aluminium-Türrahmen mit PU-Hartschaumfüllung
- 4 3-fache Dichtungsebene mit einer komplett umlaufenden Dichtung
- 5 thermisch getrennte Bodenschwelle

Erfüllt alle Anforderungen der Energieeinsparverordnung

Für den wärmebrückenfreien Einbau geeignet

U_D -Wert bis zu ca. $0,87 \text{ W}/(\text{m}^2\cdot\text{K})^*$

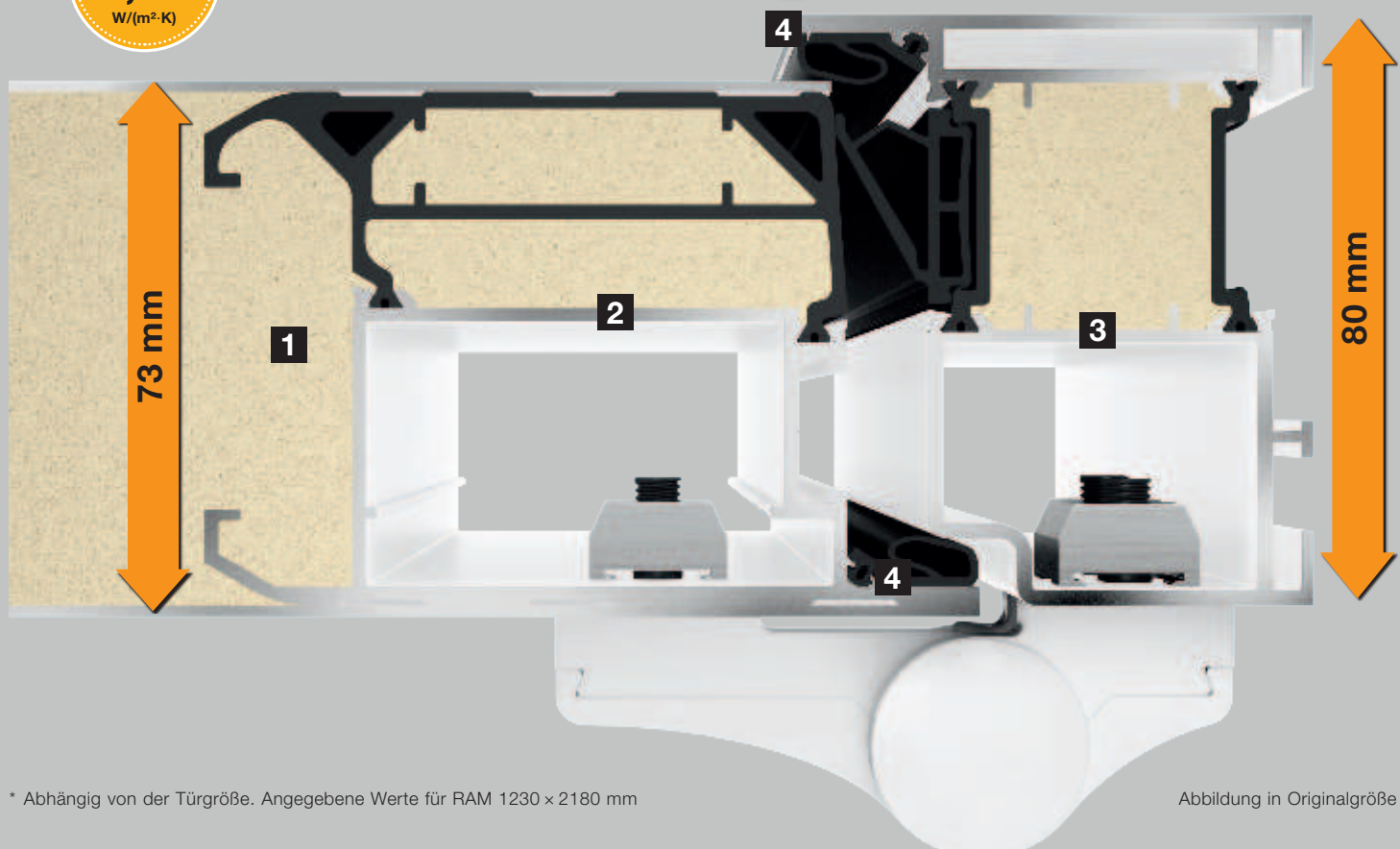
U_D-Wert bis zu ca.
0,87
 $\text{W}/(\text{m}^2\cdot\text{K})$

Ausstattung

- 6 vollflächige Innenansicht wie bei Zimmertüren
- 7 3D-Bänder
- 8 Aluminium-Innendrücker
- 9 manipulationsgeschützter Profilzylinder
- 10 **serienmäßige RC 3 Sicherheitsausstattung** mit 5-fach Sicherheitsschloss
- 11 Sicherungsbolzen



Serienmäßig



* Abhängig von der Türgröße. Angegebene Werte für RAM 1230 x 2180 mm

Innenansicht





Tür-Freude für die ganze Familie



ThermoSafe Motiv 501

Abb: Aktionsfarbe Verkehrsweiß RAL 9016, matt

Edelstahl-Griff HOE 500, Ornamentglas Satinato, 3-fach WSG, U_D -Wert bis zu ca. $0,9 \text{ W}/(\text{m}^2 \cdot \text{K})^*$

Serienmäßig mit RC 3 Sicherheitsausstattung

2798 €**
in 7 Farben

◀ **Motiv 502** in Vorzugsfarbe Anthrazitgrau RAL 7016, matt, mit Seitenteil und Oberlicht



ThermoSafe Motiv 502

Abb: Aktionsfarbe Hörmann Farbton CH 607, Feinstruktur

Edelstahl-Griff HOE 500, Ornamentglas Satinato, 3-fach WSG, U_D -Wert bis zu ca. $0,9 \text{ W}/(\text{m}^2 \cdot \text{K})^*$

Serienmäßig mit RC 3 Sicherheitsausstattung

2798 €**
in 7 Farben

* Abhängig von der Türgröße. Angegebene Werte für RAM $1230 \times 2180 \text{ mm}$
**Unverbindliche Preisempfehlung inkl. 19 % MwSt. gültig bis zum 31.12.2017

Für mehr Licht in Ihrem Zuhause



ThermoSafe Motiv 503

Abb: Aktionsfarbe Verkehrsweiß RAL 9016, matt

Edelstahl-Griff HOE 500, Motivglas Float mattiert mit 7 klaren Querstreifen (10 mm breit), 3-fach WSG, U_D -Wert bis zu ca. $0,9 \text{ W}/(\text{m}^2\cdot\text{K})^*$

Serienmäßig mit RC 3 Sicherheitsausstattung

2798 €**
in 7 Farben (ohne Seitenteile)



ThermoSafe Motiv 505

Abb: Aktionsfarbe Anthrazitgrau RAL 7016, matt

Edelstahl-Griff HOE 500, Motivglas Float mattiert mit 4 klaren Querstreifen (10 mm breit), 3-fach WSG, U_D -Wert bis zu ca. $0,9 \text{ W}/(\text{m}^2\cdot\text{K})^*$

Serienmäßig mit RC 3 Sicherheitsausstattung

2798 €**
in 7 Farben (ohne Seitenteile)

* Abhängig von der Türgröße. Angegebene Werte für RAM 1230 x 2180 mm
**Unverbindliche Preisempfehlung inkl. 19 % MwSt. gültig bis zum 31.12.2017

Motive in zeitloser Eleganz



ThermoSafe Motiv 860

Abb: Aktionsfarbe Verkehrsweiß RAL 9016, matt

Edelstahl-Griff HOE 700,
U_D-Wert bis zu ca. 0,87 W/(m²·K)*

Serienmäßig mit RC 3 Sicherheitsausstattung

2598 €**
in 7 Farben (ohne Seitenteile)



ThermoSafe Motiv 860

Abb: Aktionsfarbe Anthrazitgrau RAL 7016, Feinstruktur

Edelstahl-Griff HOE 710,
U_D-Wert bis zu ca. 0,87 W/(m²·K)*

Serienmäßig mit RC 3 Sicherheitsausstattung

2598 €**
in 7 Farben (ohne Seitenteile)

* Abhängig von der Türgröße. Angegebene Werte für RAM 1230 x 2180 mm
**Unverbindliche Preisempfehlung inkl. 19 % MwSt. gültig bis zum 31.12.2017



So macht Nach-Hause-Kommen Freude



ThermoSafe Motiv 504

Abb: Aktionsfarbe Steingrau RAL 7030, Feinstruktur

Edelstahl-Griff HOE 500, Motivglas Float mattiert mit 5 klaren Querstreifen (10 mm breit), 3-fach WSG, U_D -Wert bis zu ca. $0,9 \text{ W}/(\text{m}^2\cdot\text{K})^*$

Serienmäßig mit RC 3 Sicherheitsausstattung

2798 €**
in 7 Farben (ohne Seitenteil)

◀ **Motiv 504** in Vorzugsfarbe Hörmann Farbton CH 703, Feinstruktur

* Abhängig von der Türgröße. Angegebene Werte für RAM 1230 x 2180 mm
**Unverbindliche Preisempfehlung inkl. 19 % MwSt. gültig bis zum 31.12.2017

So wird Ihr Hauseingang zum Hingucker



ThermoSafe Motiv 686

Abb: Aktionsfarbe Graualuminium RAL 9007, Feinstruktur

Edelstahl-Griff HOE 610, Edelstahl-Applikation, Motivglas Float mattiert mit 7 klaren Streifen, 3-fach WSG, U_D -Wert bis ca. $0,9 \text{ W}/(\text{m}^2 \cdot \text{K})^*$

Serienmäßig mit RC 3 Sicherheitsausstattung

2798 €**
in 7 Farben (ohne Seitenteile)



ThermoSafe Motiv 189

Abb: Aktionsfarbe Verkehrsweiß RAL 9016, matt

Edelstahl-Griff HOE 615, Motivglas Float mattiert mit 7 klaren Querstreifen (20 mm hoch), 3-fach WSG, U_D -Wert bis zu ca. $0,9 \text{ W}/(\text{m}^2 \cdot \text{K})^*$

Serienmäßig mit RC 3 Sicherheitsausstattung

2798 €**
in 7 Farben (ohne Seitenteile)

* Abhängig von der Türgröße. Angegebene Werte für RAM 1230 x 2180 mm
**Unverbindliche Preisempfehlung inkl. 19 % MwSt. gültig bis zum 31.12.2017



Tür und Tor im Partnerlook, passend zu Hörmann Sectionaltoren mit M- und L-Sicken



ThermoSafe Motiv 862

Abb: Aktionsfarbe Verkehrsweiß RAL 9016, matt

Edelstahl-Griff HOE 620, 5 mm Nutenbreite,
 U_D -Wert bis zu ca. $0,87 \text{ W}/(\text{m}^2 \cdot \text{K})^*$

Serienmäßig mit RC 3 Sicherheitsausstattung

2598 €**
in 7 Farben

◀ **Motiv 862** in Aktionsfarbe Hörmann Farbton CH 703, Feinstruktur, mit Seitenteilen und Oberlicht und Garagen-Sectionaltor M-Sicke in Silkgrain CH 703



ThermoSafe Motiv 871

Abb: Aktionsfarbe Anthrazitgrau RAL 7016, Feinstruktur

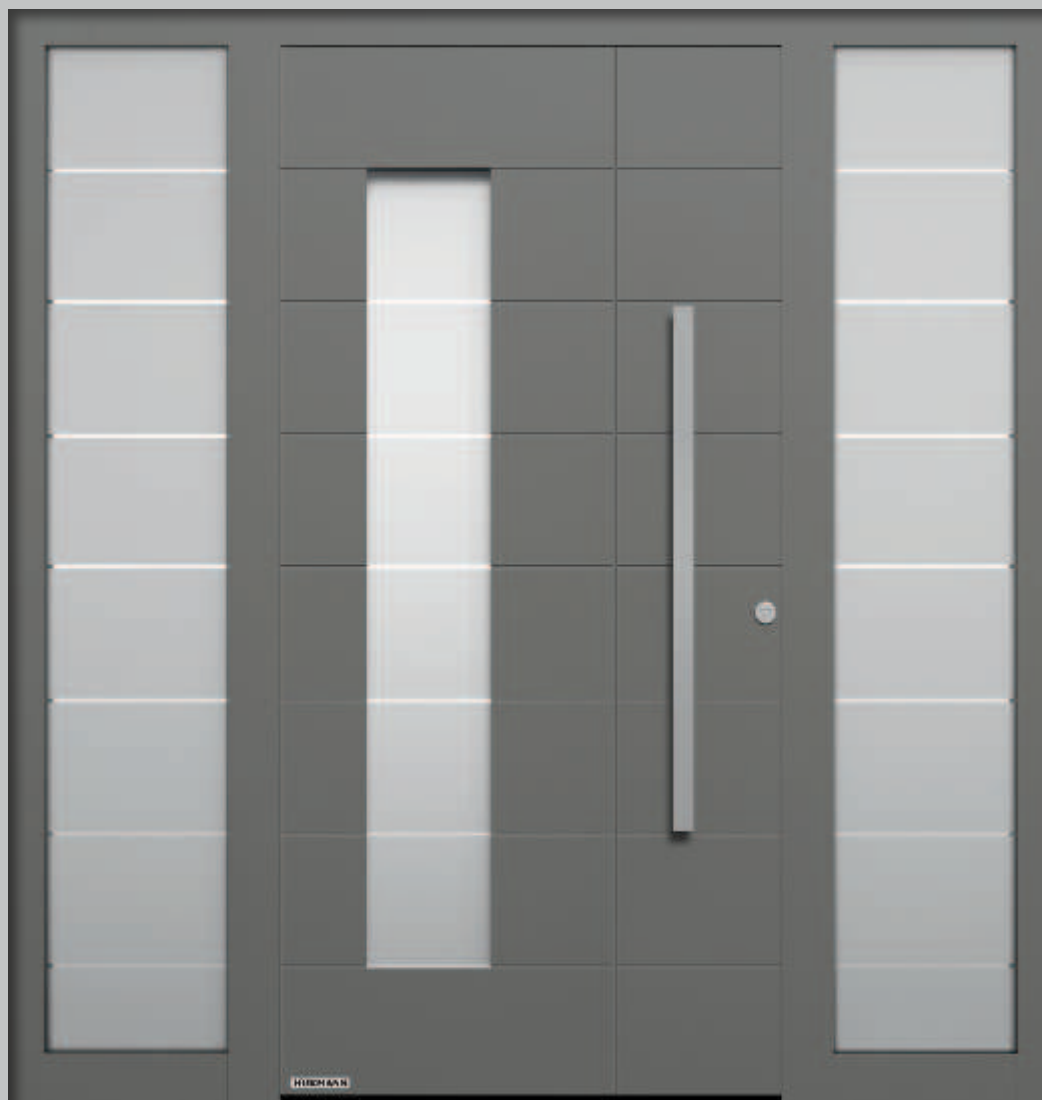
Edelstahl-Griff HOE 710, 5 mm Nutenbreite,
 U_D -Wert bis zu ca. $0,87 \text{ W}/(\text{m}^2 \cdot \text{K})^*$

Serienmäßig mit RC 3 Sicherheitsausstattung

2598 €**
in 7 Farben

* Abhängig von der Türgröße. Angegebene Werte für RAM 1230 x 2180 mm
**Unverbindliche Preisempfehlung inkl. 19 % MwSt. gültig bis zum 31.12.2017

Im Design der Hörmann Sectionaltore mit M-Sicke



ThermoSafe Motiv 867

Abb: Aktionsfarbe Graualuminium RAL 9007, Feinstruktur

Edelstahl-Griff HOE 620, 5 mm Nutenbreite, Motivglas Float mattiert mit 7 klaren Querstreifen (5 mm breit), 3-fach WSG, U_D -Wert bis zu ca. $0,9 \text{ W}/(\text{m}^2 \cdot \text{K})^*$

Serienmäßig mit RC 3 Sicherheitsausstattung

2798 €**
in 7 Farben (ohne Seitenteile)

Inspiziert von Hörmann Sectionaltoren mit D-Sicke



ThermoSafe Motiv 872

Abb: Aktionsfarbe Hörmann Farbton CH 703, Feinstruktur

Edelstahl-Griff HOE 615, 5 mm Nutenbreite,
 U_D -Wert bis zu ca. $0,87 \text{ W}/(\text{m}^2 \cdot \text{K})^*$

Serienmäßig mit RC 3 Sicherheitsausstattung

2598 €**
in 7 Farben (ohne Seitenteile)

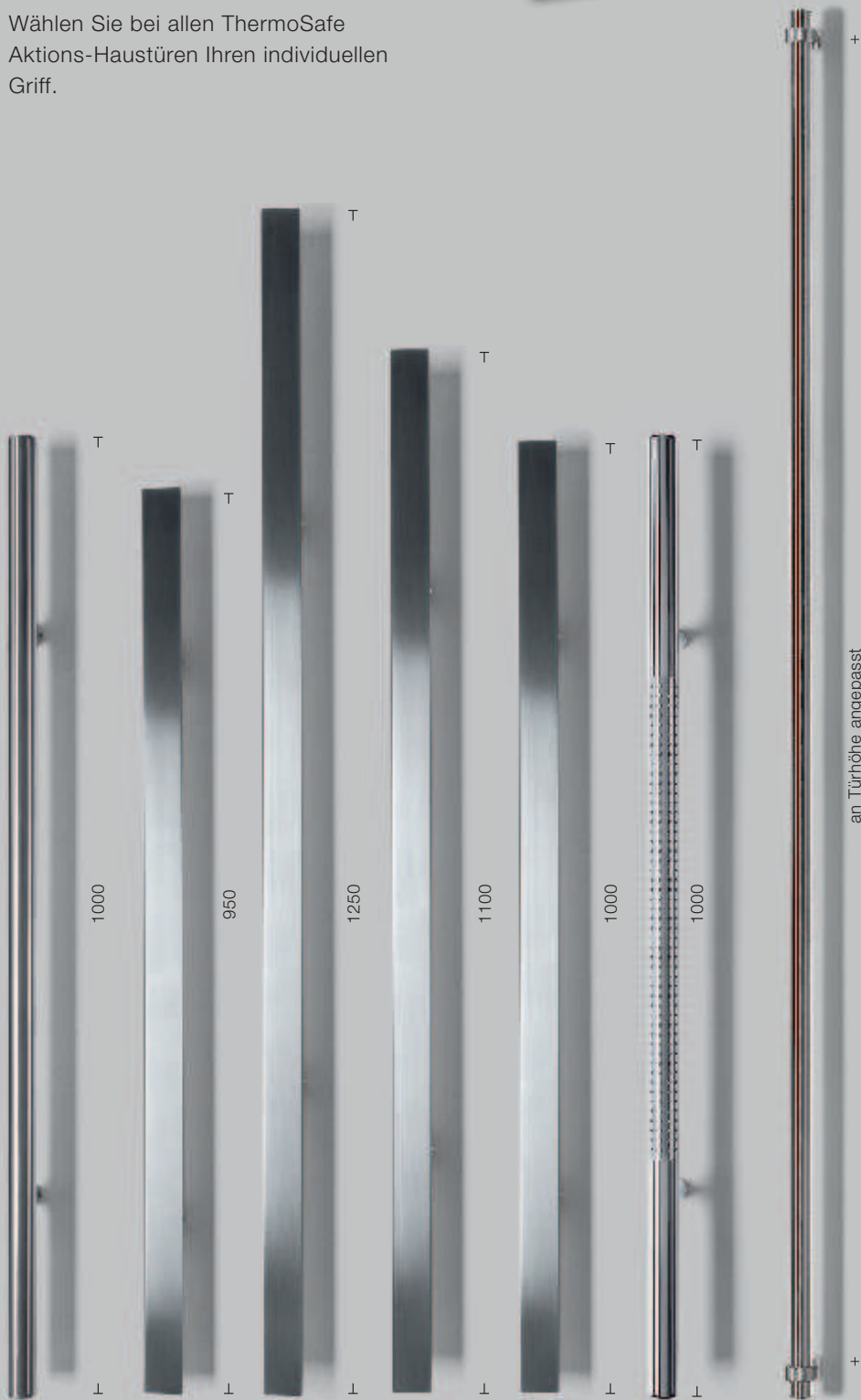
* Abhängig von der Türgröße. Angegebene Werte für RAM 1230 x 2180 mm
**Unverbindliche Preisempfehlung inkl. 19 % MwSt. gültig bis zum 31.12.2017

Griff nach Wahl

Wählen Sie bei allen ThermoSafe Aktions-Haustüren Ihren individuellen Griff.

Ohne Aufpreis

Gegen Aufpreis



HOE 500
Edelstahl
gebürstet

HOE 600
Edelstahl
gebürstet

HOE 610
Edelstahl
gebürstet

HOE 615
Edelstahl
gebürstet

HOE 620
Edelstahl
gebürstet

HOE 700
Edelstahl
mit
Dekor-
Mittelteil

HOE 710
Edelstahl
gebürstet



HOE 501
Edelstahl
gebürstet

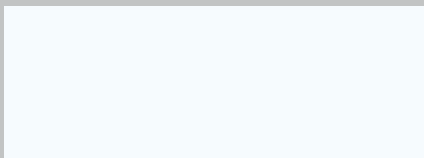
HOE 701
Edelstahl
mit Dekor-
Mittelteil

Gestalten Sie Ihre Haustür ganz nach Ihren Wünschen

Ohne Aufpreis

7 Aktionsfarben

Die Aktions-Haustüren ThermoSafe erhalten Sie ohne Aufpreis in sieben Farben auf der Außenseite. Die Türinnenseite wird serienmäßig in Verkehrsweiß RAL 9016, matt geliefert. Optional* liefern wir die Innen- und Außenseite auch farbgleich oder in unterschiedlichen Farbkombinationen (z. B. außen in CH 703, innen in RAL 7030). Suchen Sie sich genau die Farbe für Ihre neue Haustür aus, die am besten zu Ihrem Zuhause passt.



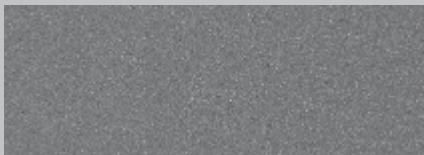
Verkehrsweiß RAL 9016, matt



Hörmann Farbton CH 703, Feinstruktur matt



Hörmann Farbton CH 607, Feinstruktur matt



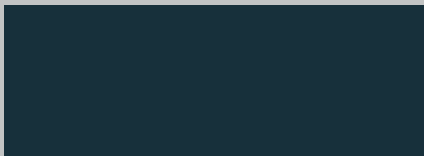
Graualuminium RAL 9007, Feinstruktur matt



Steingrau RAL 7030, Feinstruktur matt



Anthrazitgrau RAL 7016, Feinstruktur matt



Anthrazitgrau RAL 7016, matt

Eingänge attraktiv gestalten – mit optionalen Seitenteilen und Oberlichtern*

Für einen repräsentativen Hauseingang können Sie jede Aktions-Haustür mit Seitenteilen und Oberlichtern individuell gestalten. Das stimmungsvolle und attraktive Gesamtbild wird Ihnen lange Zeit Freude bereiten. Die Aktions-Haustüren mit Seitenteilen und Oberlichtern in Verkehrsweiß RAL 9016, matt erhalten Sie mit einer Lieferzeit von ca. 4 Wochen.



Haustür mit einem Seitenteil



Haustür mit zwei Seitenteilen



Haustür mit Oberlicht



Haustür mit zwei Seitenteilen und Oberlicht

max. Anlagenmaß: 2600 x 2850 mm

* Optional gegen Aufpreis und mit verlängerter Lieferzeit

Für Ihre Sicherheit und mehr Komfort: Automatik-Schlossvarianten

RC 3 Sicherheitsausstattung serienmäßig

Für ein Plus an Sicherheit erhalten Sie alle ThermoSafe Aktions-Haustüren serienmäßig mit zertifizierter, einbruchhemmender RC 3 Sicherheitsausstattung.

Optional erhalten Sie auch Seitenteile und Oberlichter in der einbruchhemmenden RC 3 Sicherheitsausstattung. Für diese Türausführungen beträgt die Lieferzeit ca. 6 Wochen.



Serienmäßig

Haustüren mit einem U_D -Wert von ca. $1,3 \text{ W}/(\text{m}^2 \cdot \text{K})$ oder besser und einer RC 2 Sicherheitsausstattung oder besser werden im Rahmen des Förderprogramms „Altersgerecht Umbauen (Nr. 455)“ mit 10 % der Investitionssumme bezuschusst. Weitere Informationen erhalten Sie unter www.kfw.de/einbruchschutz.



10 %

**Zuschuss durch
KfW-Bank
beantragen!**

E-Öffner

Mit der elektrischen Öffnerfalle können Sie Ihre Tür einfach über einen Schalter im Haus öffnen. Alternativ können Sie – z. B. tagsüber – den Sperrhebel auch umlegen, dann reicht ein leichter Druck von außen zum Öffnen der Haustür. Den E-Öffner erhalten Sie als optionale Ausstattung für das Standardschloss H5.

Aufpreis 83 €**
(fertig eingebaut oder zur Nachrüstung)

Automatik-Schloss S5 Automatik

Das Fallenriegelschloss mit mechanischer Selbstverriegelung erhalten Sie **optional ohne Aufpreis** für Ihre ThermoSafe Haustür: Fällt die Tür ins Schloss, fahren die 4 Fallenriegel automatisch aus und verschließen die Haustür sicher. Zusätzlich kann die Tür mit einem weiteren Riegel über das Schloss gesichert werden.

Automatik-Schloss S5 Comfort

Beim Schloss S5 Comfort wird die Haustür wie bei S5 Automatik durch Fallenriegel automatisch verriegelt. Ein zusätzlicher Elektromotor ermöglicht das Entriegeln der Tür durch externe Bedienelemente, wie z. B. Fingerscan, Codetaster oder Handsender. Dabei werden die Strom- und Datensignale durch ein Kabel im Türfalz vom Türrahmen zum Türblatt übertragen. Natürlich können Sie Ihre Haustür weiterhin mit dem Schlüssel öffnen.

Das Automatik-Schloss S5 Comfort ist vorgerüstet für den Anschluss an einen Taster bzw. an eine vorhandene Haussprechanlage. So können Sie bequem per Knopfdruck, z. B. aus dem Obergeschoss, Ihre Haustür öffnen. Damit eignet sich diese Variante auch besonders für Mehrfamilienhäuser.

Aufpreis 375 €**

Automatik-Schloss S5 Scan

Öffnen Sie Ihre Haustür durch Ihren Fingerabdruck. Der Fingerscanner erkennt bis zu 100 Fingerabdrücke und kann einfach ohne Computer eingelernt werden.

Aufpreis 887 €**

Automatik-Schloss S5 Code

Geben Sie einfach Ihren persönlichen Sicherheitscode ein und öffnen Sie so Ihre Haustür von außen.

Aufpreis 887 €**

Automatik-Schloss S5 Smart BiSecur

Sie öffnen bequem und sicher mit einem Handsender (optional) oder über die BiSecur App* Ihre Haustür. Das neu entwickelte und extrem sichere Funksystem BiSecur garantiert Ihnen, dass kein Fremder Ihr Funksignal kopieren kann. Zudem können Sie auch über den optionalen Handsender HS 5 BS oder über die BiSecur App* überprüfen, ob Ihre Haustür verriegelt ist.

Aufpreis 628 €**

TIPP:

Die Automatik-Schlösser S5 / S5 Scan / S5 Code / S5 Smart sind VDS geprüft und zertifiziert. Das bedeutet: Die selbstverriegelnden Haustüren gelten im Einbruchfall als verriegelt und Ihre Ansprüche gegenüber Ihrer Hausratversicherung bleiben erhalten. Die Tür kann weiterhin über den Innendrücker einfach ohne Schlüssel geöffnet werden.



S5 Comfort – Türöffnung durch Tastendruck



S5 Scan – Türöffnung mit Ihrem Fingerabdruck



S5 Code – Türöffnung durch Codeeingabe



S5 Smart – Türöffnung über BiSecur Funk (Abbildung zeigt Kombination mit Automatik-Schloss S5 Code)

* Optionales BiSecur Gateway erforderlich

**Unverbindliche Preisempfehlung inkl. 19 % MwSt. gültig bis zum 31.12.2017



Die Haustür für ein herzliches Willkommen

Die Thermo65 Haustür bietet Ihnen alles, was eine gute Haustür ausmacht. Das vollflächige 65 mm dicke Stahl-Türblatt mit PU-Hartschaumfüllung und das innenliegende Flügelprofil aus Verbundwerkstoff sowie die thermisch getrennte Aluminium-Zarge sorgen dafür, dass die Kälte draußen bleibt. Mit einem U_D -Wert bis zu ca. $0,87 \text{ W}/(\text{m}^2 \cdot \text{K})$ weisen die Thermo65 Türen eine gute Wärmedämmung auf. Die Türen sind serienmäßig mit einem 5-fach Sicherheitsschloss ausgestattet, sodass Sie sich in Ihrem Zuhause geborgen und sicher fühlen.

Die Aktions-Haustüren Thermo65 erhalten Sie in 6 verschiedenen Motiven.

3 Haustürmotive
ohne Verglasung

1498 €

3 Haustürmotive
mit Verglasung

1998 €

3 Aktionsfarben
innen und außen serienmäßig
farbgleich

Ohne Aufpreis

3 Aktionsdekore
innen und außen serienmäßig
farbgleich

Aufpreis 200 €



Konstruktion

- 1 vollflächiges, 65 mm dickes Stahl-Türblatt mit innenliegendem Flügelprofil und Dickfalz-Ausführung
- 2 thermische Trennung und höhere Stabilität durch Flügelprofil aus Verbundwerkstoff
- 3 thermisch getrennte 80 mm Aluminium-Zarge
- 4 3-fache Dichtungsebene
- 5 thermisch getrennte Bodenschwelle

Erfüllt alle Anforderungen
der Energieeinsparverordnung

Für den wärmebrückenfreien Einbau geeignet

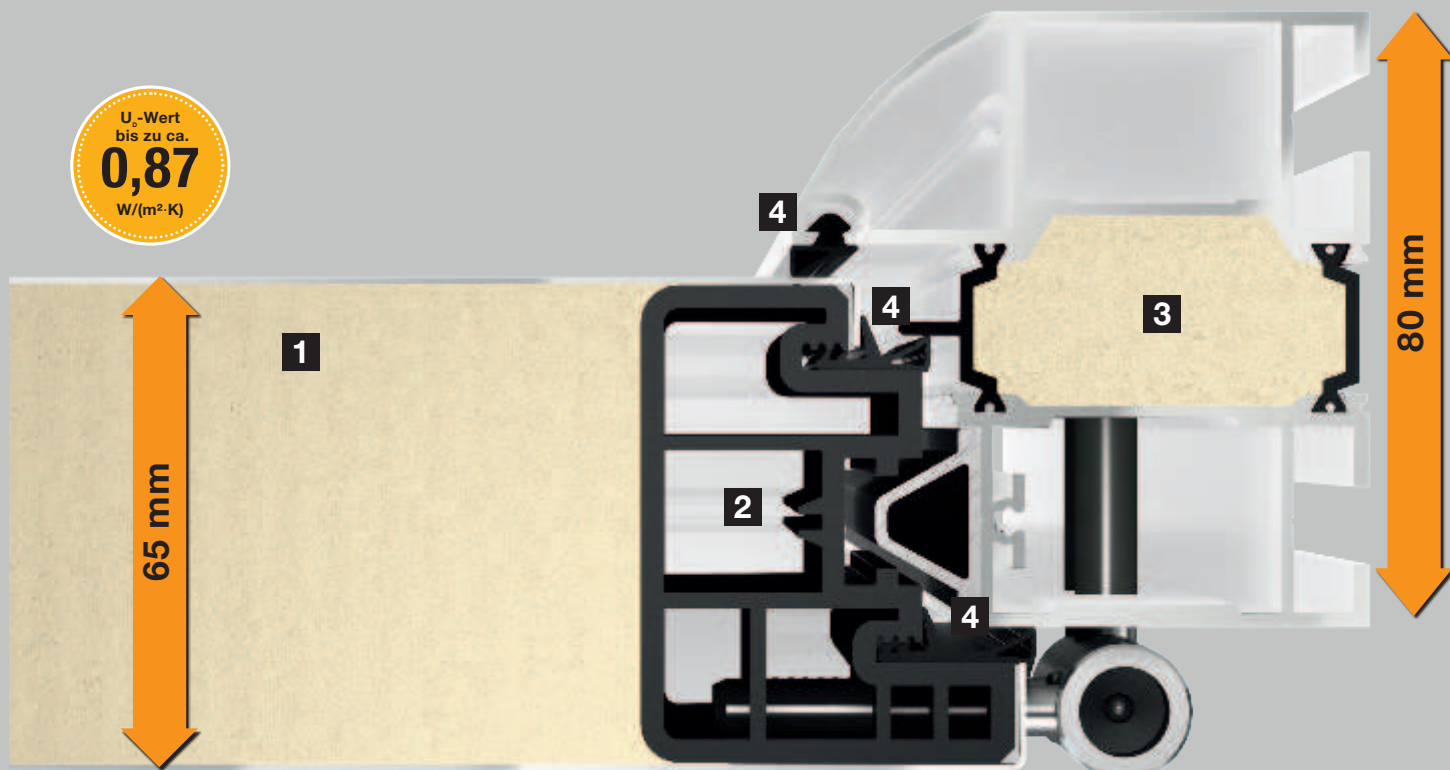
U_D -Wert bis zu ca. $0,87 \text{ W}/(\text{m}^2 \cdot \text{K})^*$

Ausstattung

- 6 vollflächige Innenansicht wie bei Zimmertüren
- 7 3D-Bänder
- 8 Edelstahl-Innendrücker
- 9 Profilzylinder mit Not- und Gefahrenfunktion
- 10 5-fach Sicherheitsschloss

Optional** mit zertifizierter
RC 2 Sicherheitsausstattung

- 11 durchgehende Sicherungsleiste



* Abhängig von der Türgröße. Angegebene Werte für RAM 1230 x 2180 mm

**Optional gegen Aufpreis und mit verlängerter Lieferzeit

Innenansicht



Ich mag's modern



Thermo65 Motiv 010

Abb: Aktionsfarbe Verkehrsweiß RAL 9016, seidenmatt

Edelstahl-Griff HB 38-2 auf Stahlfüllung, U_D -Wert bis ca. $0,87 \text{ W}/(\text{m}^2 \cdot \text{K})^*$



Thermo65 Motiv 015

Abb: Aktionsfarbe Terrabraun RAL 8028, seidenmatt

Edelstahl-Griff HB 38-2 auf Stahlfüllung mit Sicken, U_D -Wert bis ca. $0,87 \text{ W}/(\text{m}^2 \cdot \text{K})^*$

1498 €**
in 3 Farben

1698 €**
in 3 Dekoren

1498 €**
in 3 Farben

1698 €**
in 3 Dekoren



Thermo65 Motiv 515

Abb: Aktionsfarbe Verkehrsweiß RAL 9016, seidenmatt

Edelstahl-Griff HB 38-2 auf Stahlfüllung mit Sicken, U_D -Wert bis ca. $0,87 \text{ W}/(\text{m}^2 \cdot \text{K})^*$

1498 €**
in 3 Farben

1698 €**
in 3 Dekoren



Thermo65 Motiv 700

Abb: Aktionsdekor Decograin Titan Metallic CH 703

Edelstahl-Griff HB 38-2 auf Stahlfüllung, durchgehende Verglasung: 3-fach Isolierglas, außen VSG, in der Mitte Float sandgestrahlt mit klaren Streifen, innen ESG, klar, U_D -Wert bis ca. $0,98 \text{ W}/(\text{m}^2 \cdot \text{K})^*$

1998 €**
in 3 Farben

2198 €**
in 3 Dekoren

* Abhängig von der Türgröße. Angegebene Werte für RAM 1230 x 2180 mm
**Unverbindliche Preisempfehlung inkl. 19 % MwSt. gültig bis zum 31.12.2017



Stilvolle Akzente für ein schönes Zuhause



Thermo65 Motiv 810

Abb: Aktionsdekor Decograin Golden Oak

Edelstahl-Griff HB 38-2 auf Stahlfüllung, 3 Rechteck-Verglasungen mit klarem umlaufenden Streifen und Edelstahlrahmen: 3-fach Isolierglas, außen VSG, in der Mitte Float sandgestrahlt, innen ESG klar, U_D -Wert bis ca. $0,99 \text{ W}/(\text{m}^2 \cdot \text{K})^*$

1998 €**
in 3 Farben

2198 €**
in 3 Dekoren



Thermo65 Motiv 900

Abb: Aktionsfarbe Verkehrsweiß RAL 9016, seidenmatt

Edelstahl-Griff HB 38-2 auf Stahlfüllung, mit abgerundeter Verglasung: 3-fach Isolierglas, außen VSG, in der Mitte Float sandgestrahlt mit klaren Streifen, innen ESG klar, U_D -Wert bis ca. $0,96 \text{ W}/(\text{m}^2 \cdot \text{K})^*$

1998 €**
in 3 Farben

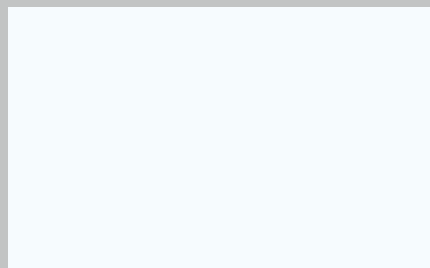
2198 €**
in 3 Dekoren

Gestalten Sie Ihre Haustür ganz nach Ihren Wünschen

Ohne Aufpreis

3 Aktionsfarben

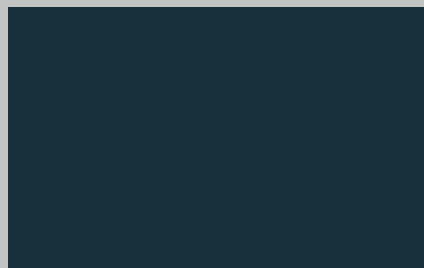
Die Aktions-Haustüren Thermo65 erhalten Sie ohne Aufpreis in drei Farben auf der Innen- und Außenseite. Suchen Sie sich genau die Farbe für Ihre neue Haustür aus, die am besten zu Ihrem Zuhause passt.



Verkehrsweiß RAL 9016, seidenmatt



Terrabraun RAL 8028, seidenmatt



Anthrazitgrau RAL 7016, seidenmatt

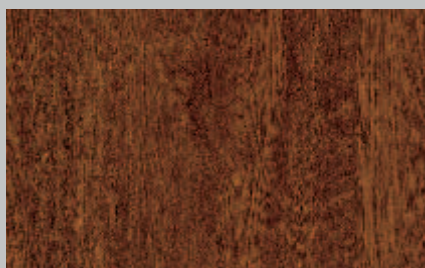
3 Aktionsdekore

Die Decograin Oberfläche erhalten Sie auf der Innen- und Außenseite in zwei natürlichen Holzdekoren sowie in einem anthrazitfarbenen Dekor mit metallischem Effekt. Optional* liefern wir die Türen mit Decograin Oberfläche auch auf der Innenseite in Verkehrsweiß RAL 9016, seidenmatt lackiert.

Aufpreis 200 €**



Golden Oak



Dark Oak



Titan Metallic CH 703

Eingänge attraktiv gestalten – mit optionalen Seitenteilen*

Für einen repräsentativen Hauseingang können Sie jede Aktions-Haustür mit Seitenteilen individuell gestalten. Das stimmungsvolle und attraktive Gesamtbild wird Ihnen lange Zeit Freude bereiten. Die Aktions-Haustüren mit Seitenteilen in Verkehrsweiß RAL 9016, seidenmatt erhalten Sie mit einer Lieferzeit von ca. 6 Wochen.



Haustür mit einem Seitenteil



Haustür mit zwei Seitenteilen

* Optional gegen Aufpreis und mit verlängerter Lieferzeit

Individuelle Öffnungs- und Sicherheitsvarianten

Öffnung über einen Transponder

Zur Öffnung mit einem Transponder ist die Haustür mit einem elektromechanischen Profilzylinder ausgestattet. Halten Sie den Transponder vor den Zylinder und Sie können Ihre Tür am Knauf entriegeln und öffnen.

Aufpreis 421 €**

Automatik-Schlösser

Öffnen Sie Ihre Tür einfach und komfortabel über eine Mehrfachverriegelung mit Öffnung über einen Handsender oder Funk-Fingerleser. Sie brauchen an keinen Schlüssel mehr zu denken. Diese Türausführungen erhalten Sie mit einer Lieferzeit von ca. 6 Wochen.

Öffnung über einen Funk-Fingerleser oder einen Handsender

Bei der Bedienung über einen Funk-Fingerleser oder einen Handsender entriegelt Ihre Haustür durch einen Elektromotor automatisch. Jetzt brauchen Sie die Tür nur noch aufzudrücken.

Mit Funk-Fingerleser: Aufpreis 899 €**

Mit Handsender: Aufpreis 748 €**

RC 2 Sicherheitsausstattung

Für ein Plus an Sicherheit erhalten Sie alle Thermo65 Aktions-Haustüren (auch mit Seitenteilen) optional* mit zertifizierter, einbruchhemmender RC 2 Sicherheitsausstattung. Für diese Türausführungen beträgt die Lieferzeit ca. 6 Wochen.

Die Aufpreise für die RC 2 Sicherheitsausstattung nennt Ihnen gerne Ihr Hörmann Partner.

Haustüren mit einem U_D-Wert von ca. 1,3 W/(m²·K) oder besser und einer RC 2 Sicherheitsausstattung werden im Rahmen des Förderprogramms „Altersgerecht Umbauen (Nr. 455)“ mit 10 % der Investitionssumme bezuschusst. Weitere Informationen erhalten Sie unter www.kfw.de/einbruchschutz.



Öffnung über einen Transponder



Öffnung über einen Funk-Fingerleser



Öffnung über Handsender HSE 4 BS





Erleben Sie Hörmann Qualität bei Neubau und Modernisierung

Mit Hörmann können Sie rundum bestens planen. Sorgsam aufeinander abgestimmte Lösungen bieten Ihnen in jedem Bereich Top-Produkte mit hoher Funktionalität.

- **Garagentore**

Optimal abgestimmt auf Ihren persönlichen Architekturstil: Schwing- oder Sectionaltore aus Stahl oder Holz.

- **Torantriebe / Türantriebe**

Genießen Sie hohen Komfort und einbruchhemmende Sicherheit mit Hörmann Garagen- und Einfahrtstor-Antrieben. Mit den Hörmann Türantrieben können Sie von diesem Komfort auch in Ihren Wohnräumen profitieren.

- **Haustüren**

Für jeden Bedarf und Anspruch finden Sie in unserem umfassenden Haustüren-Programm ein Türmotiv nach Ihren Wünschen.

- **Holz-Innentüren**

Die hochwertigen Holz-Innentüren verleihen Ihrem Zuhause ein Extra an Wohnlichkeit und fügen sich harmonisch in das Gesamtbild Ihrer eigenen vier Wände ein.

- **Stahltüren**

Die soliden Türen für alle Bereiche Ihres Hauses, vom Keller bis unters Dach.

- **Zargen**

Wählen Sie aus dem umfassenden Programm für Neubau, Ausbau und Modernisierung.



Garagentore und Torantriebe



Holz-Innentüren



Stahltüren

Hörmann: Qualität ohne Kompromisse



Hörmann KG Amshausen, Deutschland



Hörmann KG Antriebstechnik, Deutschland



Hörmann KG Brandis, Deutschland



Hörmann KG Brockhagen, Deutschland



Hörmann KG Dissen, Deutschland



Hörmann KG Eckelhausen, Deutschland



Hörmann KG Freisen, Deutschland



Hörmann KG Ichtershausen, Deutschland



Hörmann KG Werne, Deutschland



Hörmann Alkmaar B.V., Niederlande



Hörmann Legnica Sp. z o.o., Polen



Hörmann Beijing, China



Hörmann Tianjin, China



Hörmann LLC, Montgomery IL, USA



Hörmann Flexon LLC, Burgettstown PA, USA



Shakti Hörmann Ltd., India

Als einziger Hersteller auf dem internationalen Markt bietet die Hörmann Gruppe alle wichtigen Bauelemente aus einer Hand. Sie werden in hochspezialisierten Werken nach dem neuesten Stand der Technik gefertigt. Durch das flächendeckende Vertriebs- und Servicenetz in Europa und die Präsenz in Amerika und Asien ist Hörmann Ihr starker, internationaler Partner für hochwertige Bauelemente. In einer Qualität ohne Kompromisse.

GARAGENTORE
ANTRIEBE
INDUSTRIETORE
VERLADETECHNIK
TÜREN
ZARGEN

HÖRMANN